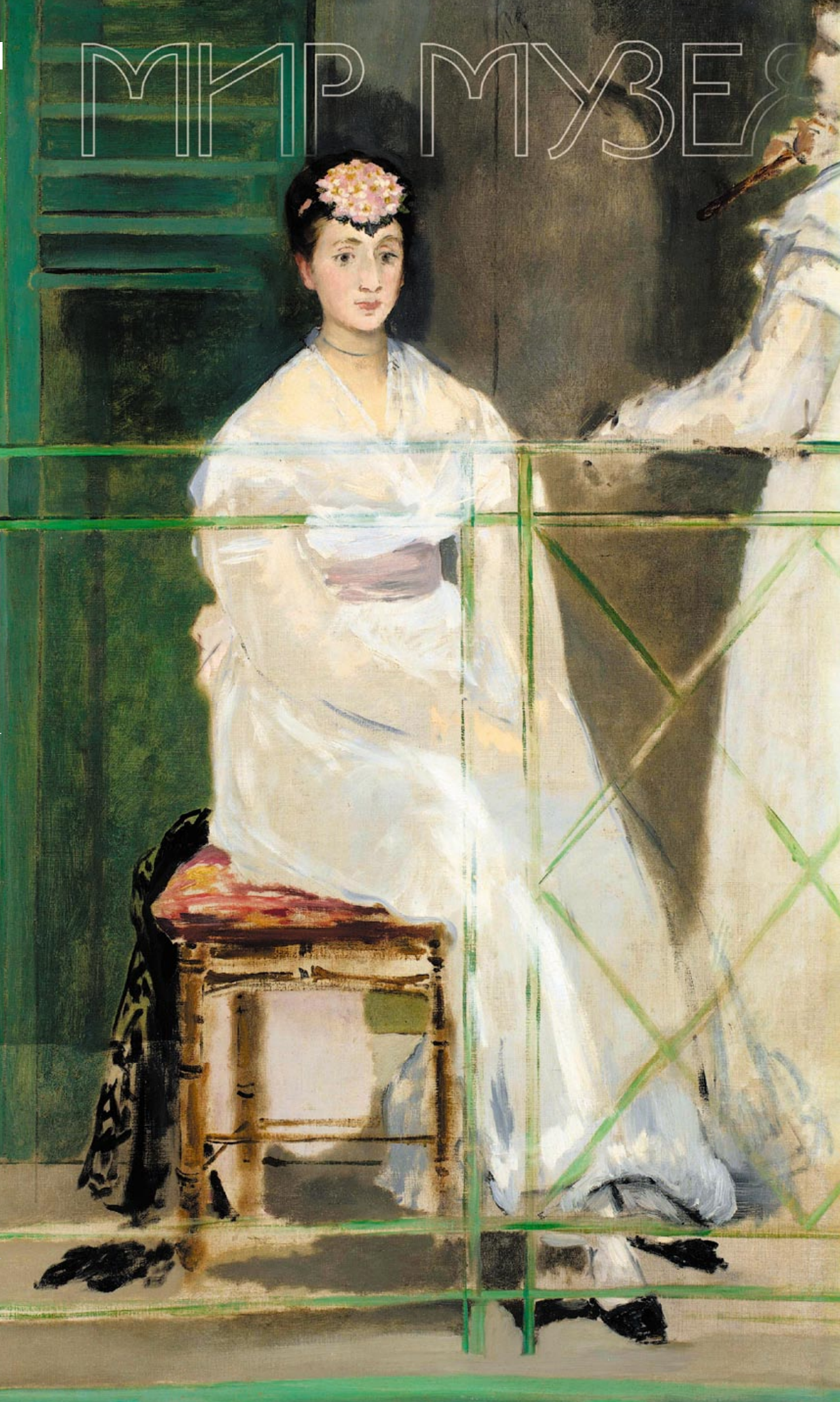


# МИР МУЗЕЯ

THE WORLD  
OF MUSEUM

№ 298 ИЮНЬ 2012

ИЛЛЮСТРИРОВАННЫЙ  
ИСТОРИЧЕСКИЙ  
И ХУДОЖЕСТВЕННЫЙ  
ЖУРНАЛ





ПРОЕКТЫ  
ЗАМЫСЛЫ  
ПРАКТИКА

# Где встречаются музейщики Сибири?

«Новые музеи для Сибири» — это комплексная образовательная программа для музейных профессионалов Красноярского края, которая реализуется фондом Михаила Прохорова и творческой группой «Музейные решения» при содействии Министерства культуры Красноярского края и Красноярского краевого научно-учебного центра кадров культуры.

АЛЕКСАНДР АРТАМОНОВ  
ТВОРЧЕСКАЯ ГРУППА «МУЗЕЙНЫЕ РЕШЕНИЯ»

ЦЕЛЕВАЯ АУДИТОРИЯ ПРОГРАММЫ «Новые музеи для Сибири» — профессиональное музейное сообщество Красноярского края, НКО, действующие в сфере культуры, руководители и сотрудники отделов развития, отделов информационных технологий, кураторы выставок. Программа реализуется в форме семинаров, лекций, мастер-классов, проводящихся на территории края, и предполагает участие музейных профессионалов в конференциях, форумах, стажировках. Одним из приоритетов является поддержка новых экспозиций и образовательных программ в музеях Красноярского края.

Появление программы оказалось важным еще и потому, что музейная сеть Красноярского края, насчитывающая несколько десятков региональных и муниципальных музеев, включая корпоративные, ведомственные и частные

музеи, распределена на площади, равной семи Франциям. Ежегодные образовательные семинары, организованные в рамках программы, позволяют музейщикам не только собираться вместе и получать необходимую информацию из министерства, но и совместно придумывать новые проекты и находить необходимые ресурсы для их реализации.

Программа «Новые музеи для Сибири» стартовала в 2010 году при участии АНО «Музей Будущего». В качестве темы первого года была выбрана музейная экспозиция. Более 50 музейщиков приняли участие в проектно-аналитическом семинаре «Современная музейная экспозиция», проходившем 14–18 апреля 2010 года в Железногорске. Наиболее активные участники семинара получили возможность выехать в Москву, где в ходе недельной стажировки они посетили ряд ведущих музе-

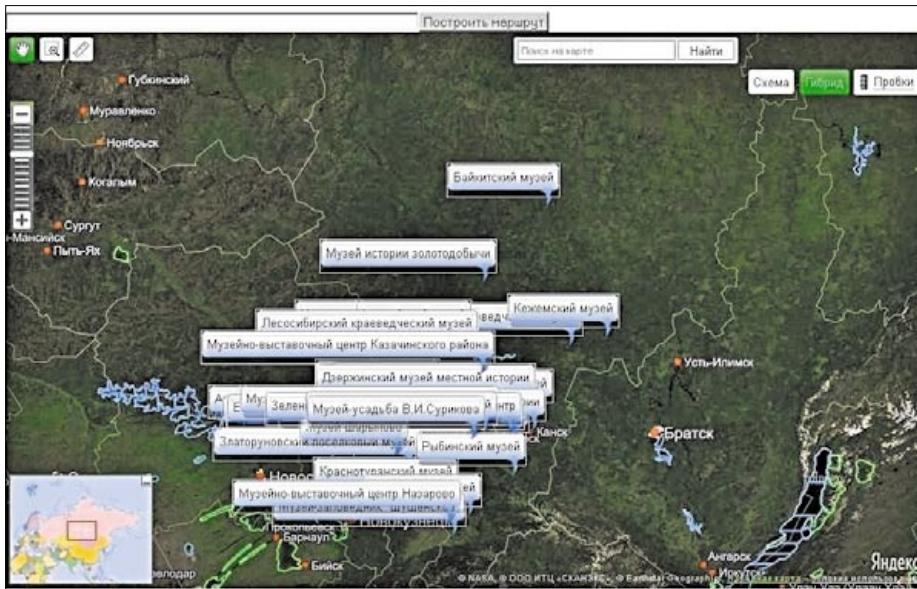
Вверху: Образ Красноярского края.  
Лариса Малюченко (г. Канск).





успешно реализованы. Второй проектно-образовательный семинар «Музей и туризм» (сентябрь 2011 года) собрал сотрудников ведомственных, частных, корпоративных, региональных и муниципальных музеев. В результате было разработано 15 проектов и проектных предложений и достигнута договоренность о создании ассоциации ведомственных музеев Красноярского края. Участники семинара были очень довольны тем, что в результате работы ведомственные музеи смогли позиционировать себя не только как традиционные «музеи трудовой славы», но и как места, интересные и любопытные для туристического посещения. Для преодоления трудностей, связанных с расположением музеев на закрытой территории, было принято решение о разработке специального автобусного экскурсионного тура по промышленным музеям Красноярска. По итогам года десять наиболее активных участников программы посетили Всероссийский профессиональный форум «Музей и детская культура: активное участие, игра и удовольствие» в Санкт-Петербурге (ноябрь 2011 года). В рамках форума была организована специальная проектная мастерская, предоставившая возможность красноярским музейщикам познакомиться с ведущими отечественными и зарубежными специалистами в области разработки детских музейных программ и методики работы с подростковой аудиторией. Стало понятно, что тема эта — наименее проработанная и наиболее востребованная. Так было принято решение программу 2012 года посвятить теме «Музейные аудитории и культура участия в музее».

В работе 2012 года упор был сделан на повышение профессиональных навыков самоописания музеев, созда-



**Вверху:** Экспериментальная карта музеев Красноярского края, собранная на семинаре-лаборатории в апреле 2012 г.  
**Внизу:** Группа музейщиков Красноярского края с экспертами фонда М. Прохорова на фестивале «Интермузей – 2012».

ние собственных историй, экспозиций и смысловых полей. В апреле 2012 года в рамках программы состоялся экспериментальный семинар-лаборатория, который был проведен по новой, специально разработанной методике. Задачей семинара стало создание музейной карты региона с использованием свободно распространяемого программного обеспечения и сервиса «Народная карта» компании «Яндекс»<sup>1</sup>. Карта и сборник «Музей как пространство образования: игра, диалог, культура участия» будут представлены на фестивале «Интермузей – 2012». Впереди у участников программы осенний семинар, посвященный образованию в музее, и стажировка в музеях Великобритании. □

ФОТО АВТОРА

<sup>1</sup> <http://museumsolutions.ru/index.php/projects/museum-kr-map>

### О творческой группе «Музейные решения»

Творческая группа «Музейные решения» — это открытое объединение профессионалов в области музейного дела и социокультурного проектирования. Мы работаем в сфере культуры более десяти лет и занимаемся разработкой образовательных, детских и интерактивных программ для музеев, проведением курсов, тренингов и семинаров для работников культуры, разработкой музейных сайтов, консультированием в области информатизации музеев и информационной политики музеев, созданием концепций и определением стратегий развития музеев, исследованиями музейной аудитории.

